

17^e SESSION DE LA COMMISSION ADMINISTRATIVE ET FINANCIÈRE
Paris (France), le 26 mars 2010

Situation du personnel au 1^{er} mars 2010



SOMMAIRE

- Le personnel de l'Organisation en quelques chiffres
- Tableau 1 : Répartition du personnel par catégorie d'emploi
- Tableau 2 : Répartition du personnel par catégorie professionnelle
- Tableau 3 : Répartition du personnel par structure
- Tableau 4 : Répartition hommes / femmes par catégorie professionnelle
- Tableau 5 : Répartition du personnel selon l'âge
- Tableau 6 : Répartition du personnel selon l'ancienneté
- Tableau 7 : Répartition du personnel selon l'origine géographique
- Tableau 8 : Répartition du personnel par unités hors Siège
- Tableau 9 : Évolution du personnel depuis 2004 (toutes catégories d'emploi confondues)
- Tableau 10 : Évolution de la masse salariale depuis 2004 (en milliers d'euros)
- Tableau 11 : Prévisions de départs à la retraite (2009 à 2014)

Le personnel de l'Organisation en quelques chiffres

Au 1^{er} mars 2010, l'Organisation internationale de la Francophonie comptait 315 agents. Ce chiffre englobe le personnel statutaire (95 %), le personnel mis à disposition (4 %) et le personnel contractuel sur projet affecté à la coordination du programme d'appui à la justice en Haïti (1 %).

À ce jour, l'Organisation compte 55 % de femmes parmi ses agents. Le nombre de femmes occupant un poste de direction ou d'encadrement n'a cessé d'augmenter au cours des dernières années. Aujourd'hui, 43 % de ces postes sont occupés par des femmes. Au cours des quatre dernières années, la proportion de femmes, dans ces deux catégories, a fait un bond en passant de 25 % à 43 %.

La moyenne d'âge des agents de l'Organisation se situe autour de 47 ans. Près d'un quart du personnel a moins de 40 ans. Au cours des cinq dernières années, une personne recrutée sur trois était âgée de moins de 40 ans.

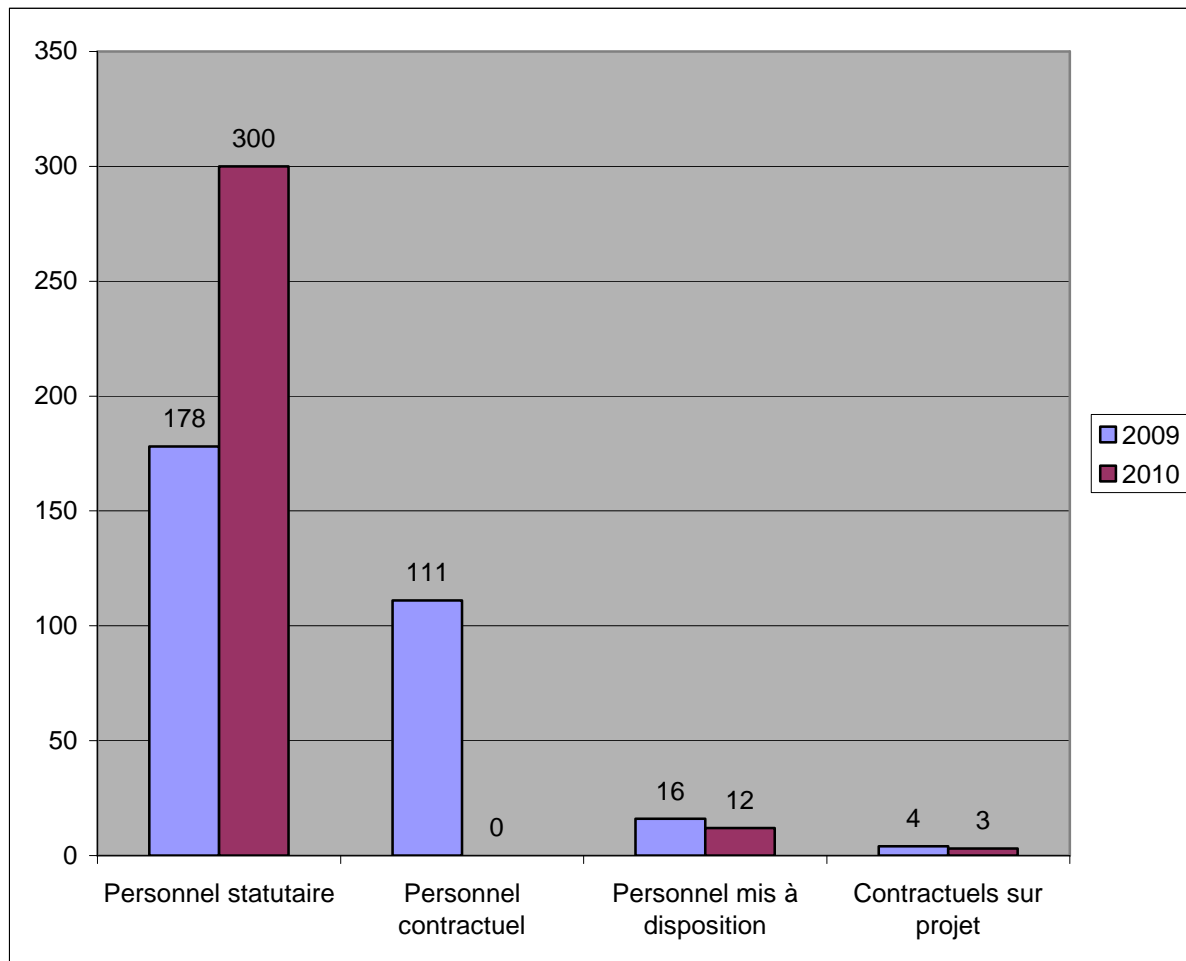
Les 315 agents de l'Organisation proviennent de 33 États et gouvernements membres. Toutes les régions de la Francophonie sont représentées. Les agents provenant d'Europe de l'Ouest, d'Afrique de l'Ouest et d'Afrique centrale en représentent 74 % du personnel.

39 % du personnel est affecté aux directions de programmes et aux organes subsidiaires, 22 % aux unités hors Siège, 22 % aux directions de soutien et d'appui, 4 % au service des conférences internationales et 13 % au cabinet du Secrétaire général et au bureau de l'Administrateur.

Enfin, l'analyse de la pyramide des âges fait apparaître que le nombre de départs à la retraite concernera un cinquième de l'effectif pour les cinq prochaines années, avec un pic en 2011 et 2012 (29 agents). Le renouvellement des ressources représente donc un enjeu d'importance et en même temps une opportunité auxquels l'Organisation devra accorder une attention toute particulière.

Tableau 1

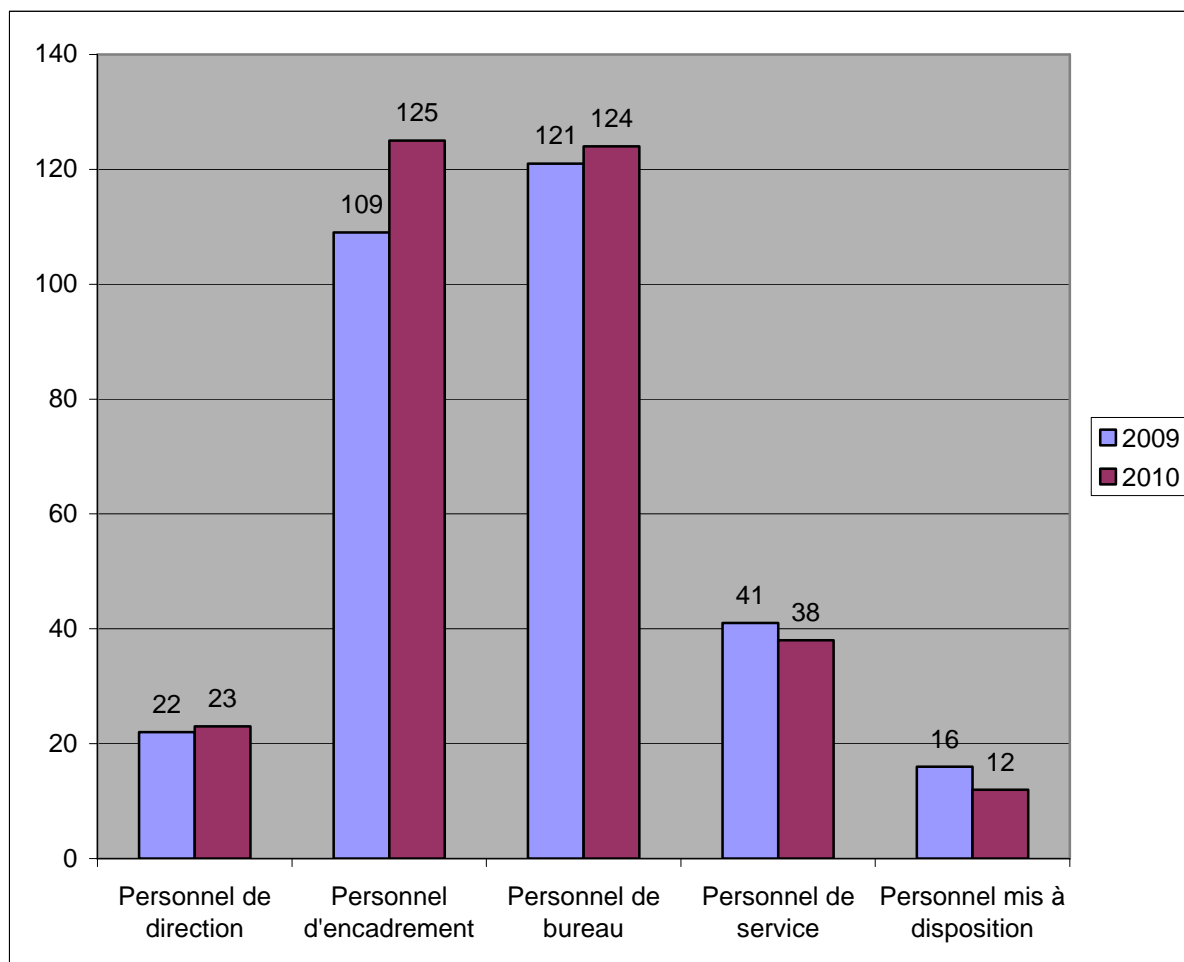
Répartition du personnel par catégorie d'emploi



Note : l'augmentation du personnel statuaire et la disparition du personnel contractuel s'expliquent par le « glissement » des anciens personnels contractuels à la suite de l'entrée en vigueur du nouveau Statut du personnel, le 1^{er} janvier 2010.

Tableau 2

Répartition du personnel par catégorie professionnelle



Note : parmi les douze personnes mises à disposition, cinq s'apparentent à du personnel de direction, cinq à du personnel d'encadrement et deux à du personnel de service.

Tableau 3

Répartition du personnel par structure

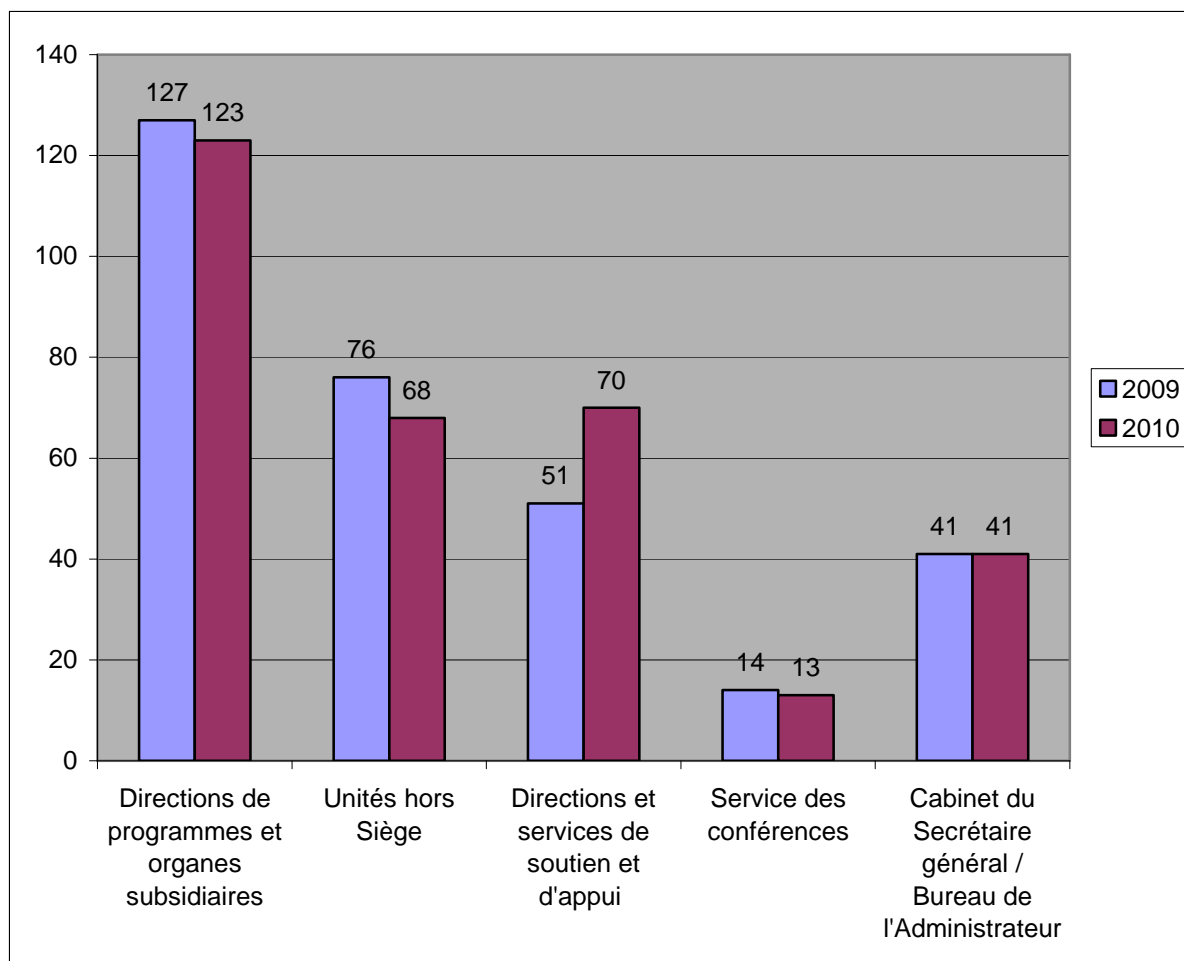


Tableau 4

Répartition hommes / femmes par catégorie professionnelle

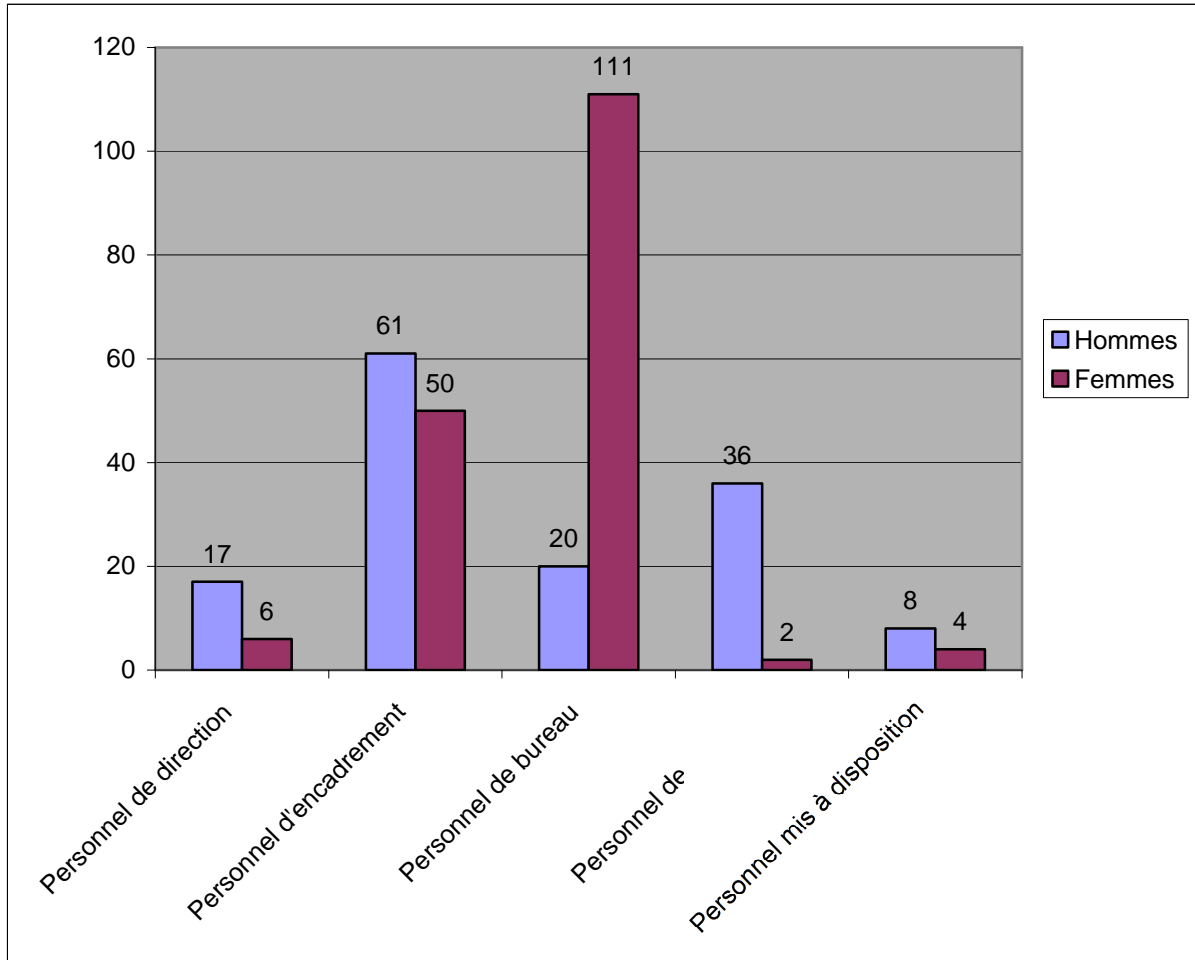


Tableau 5

Répartition du personnel selon l'âge

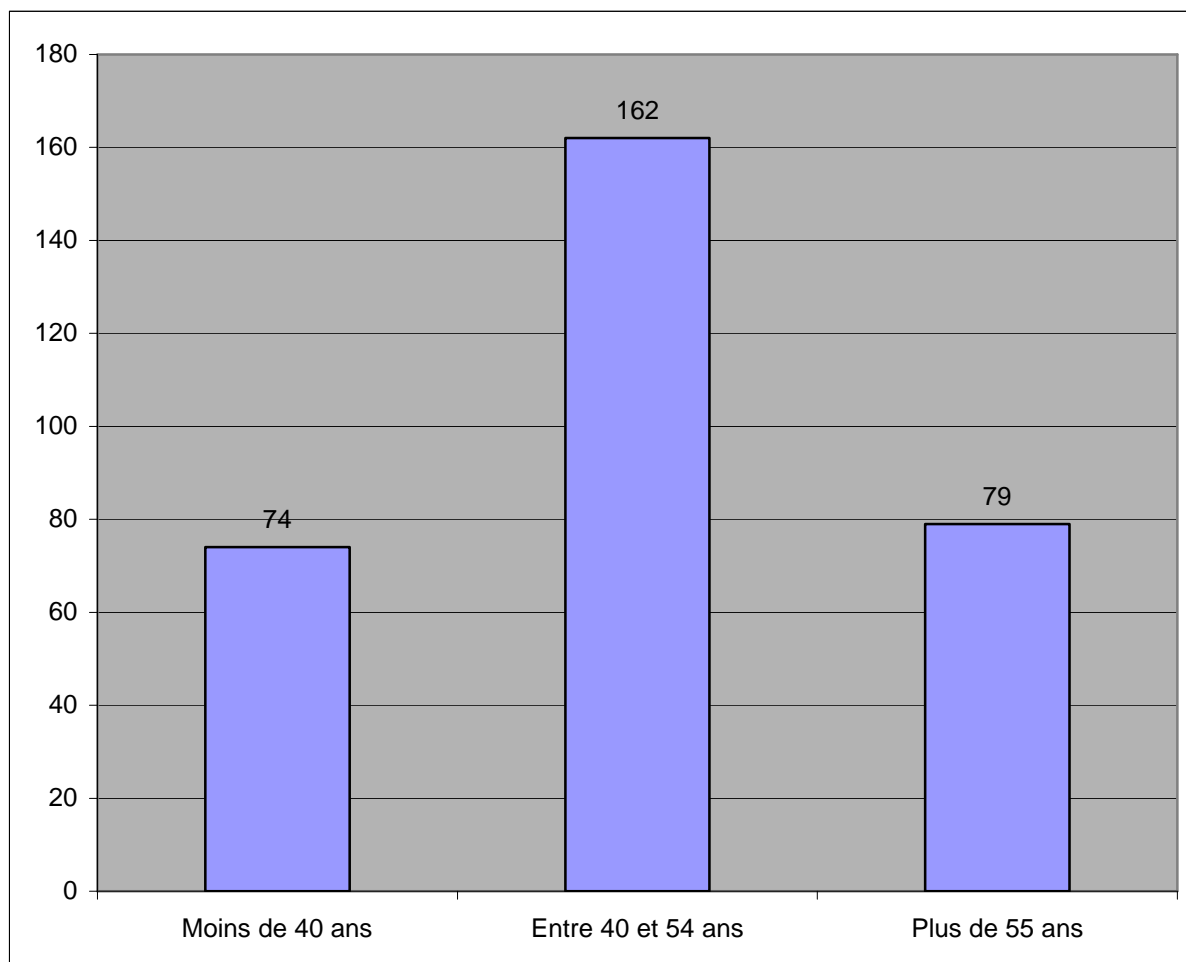


Tableau 6

Répartition du personnel selon l'ancienneté

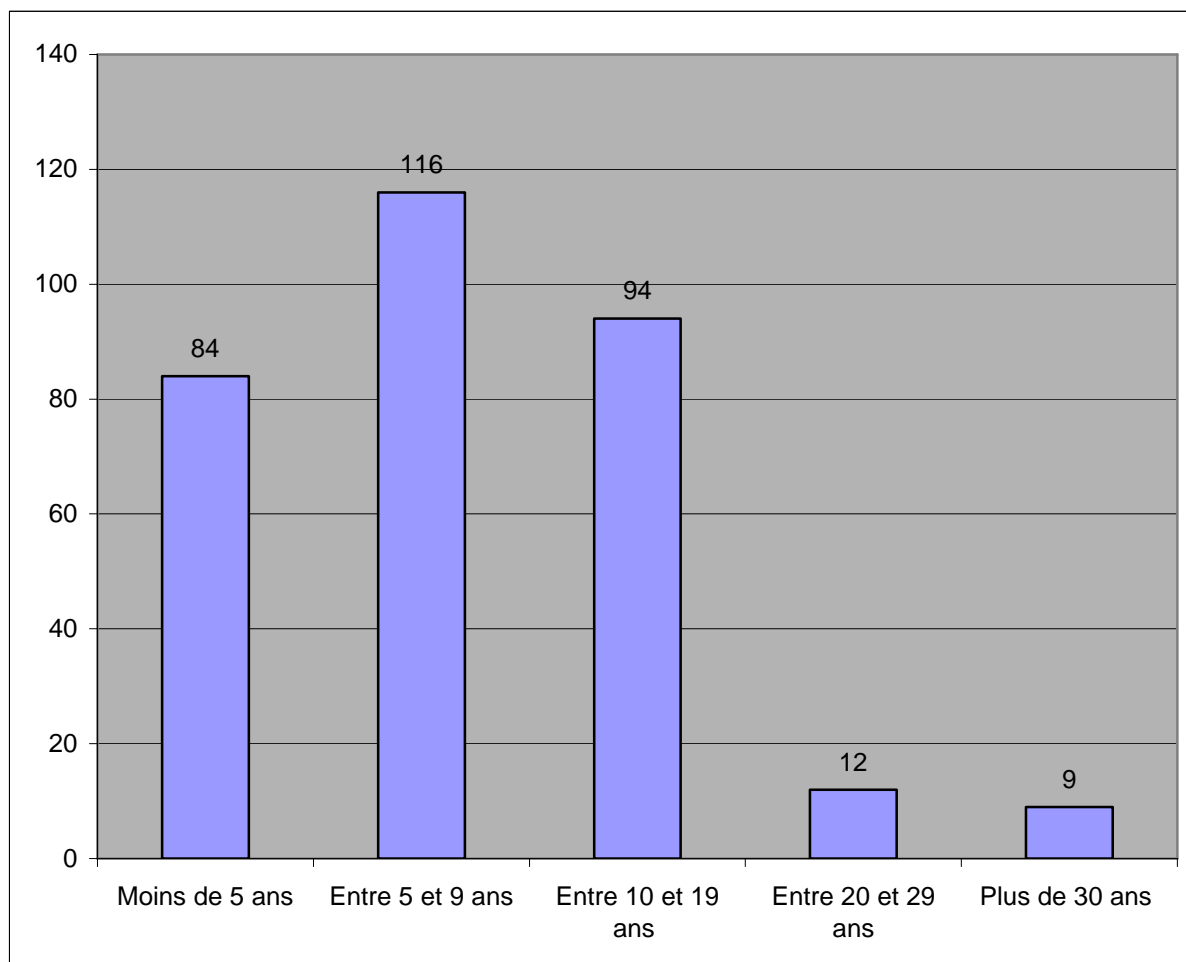


Tableau 7

Répartition du personnel selon l'origine géographique

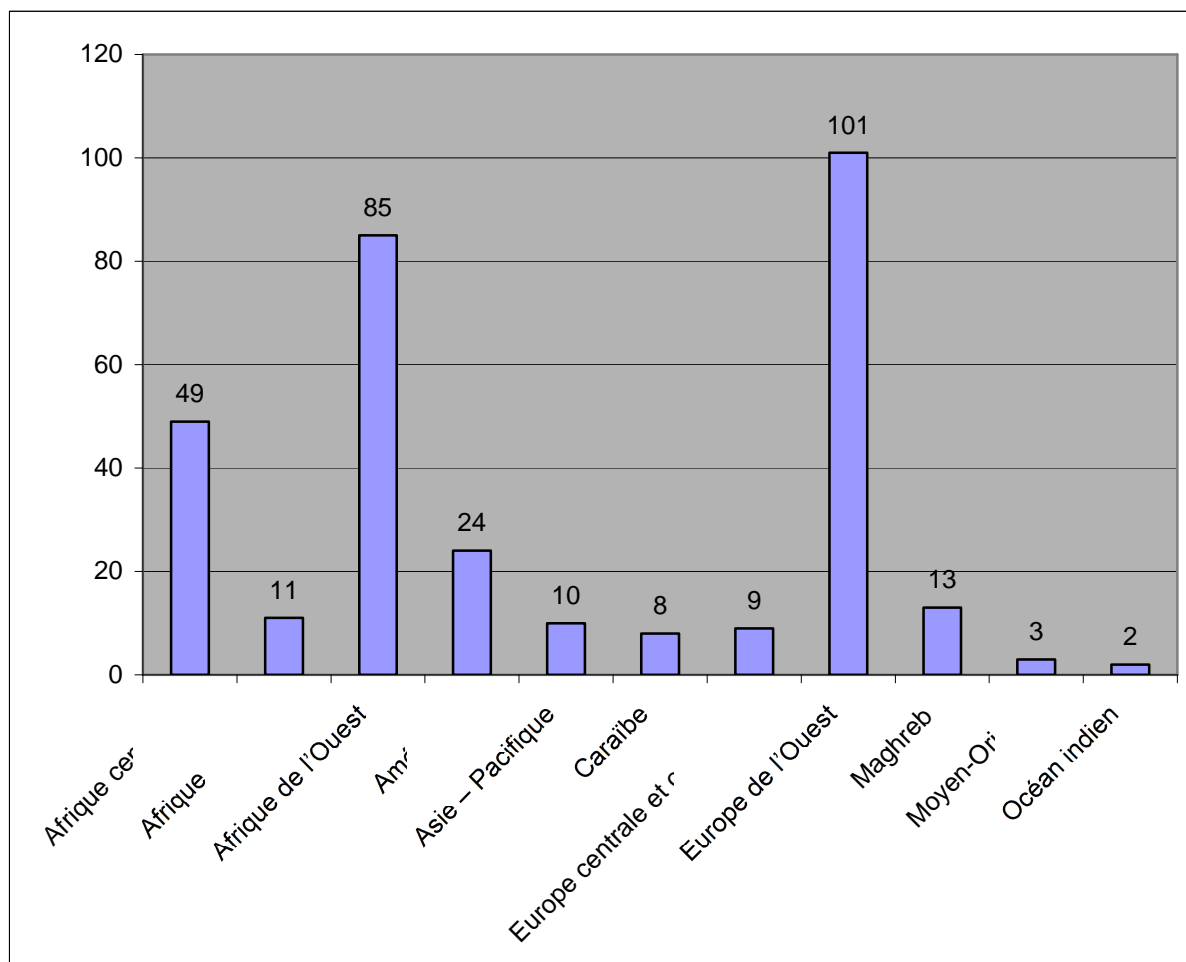


Tableau 8

Répartition du personnel par unités hors Siège

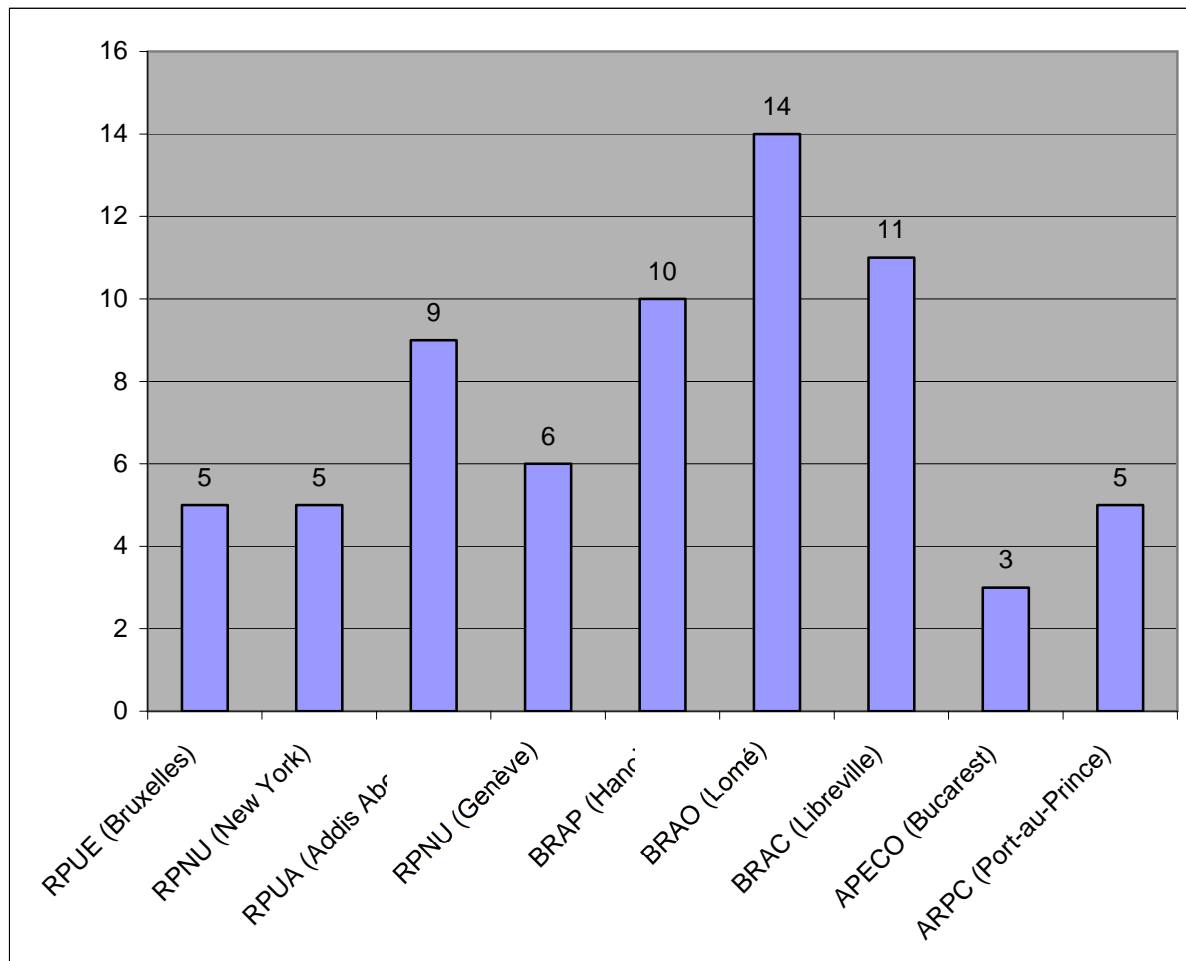


Tableau 9

Évolution du personnel depuis 2004 (toutes catégories d'emploi confondues)

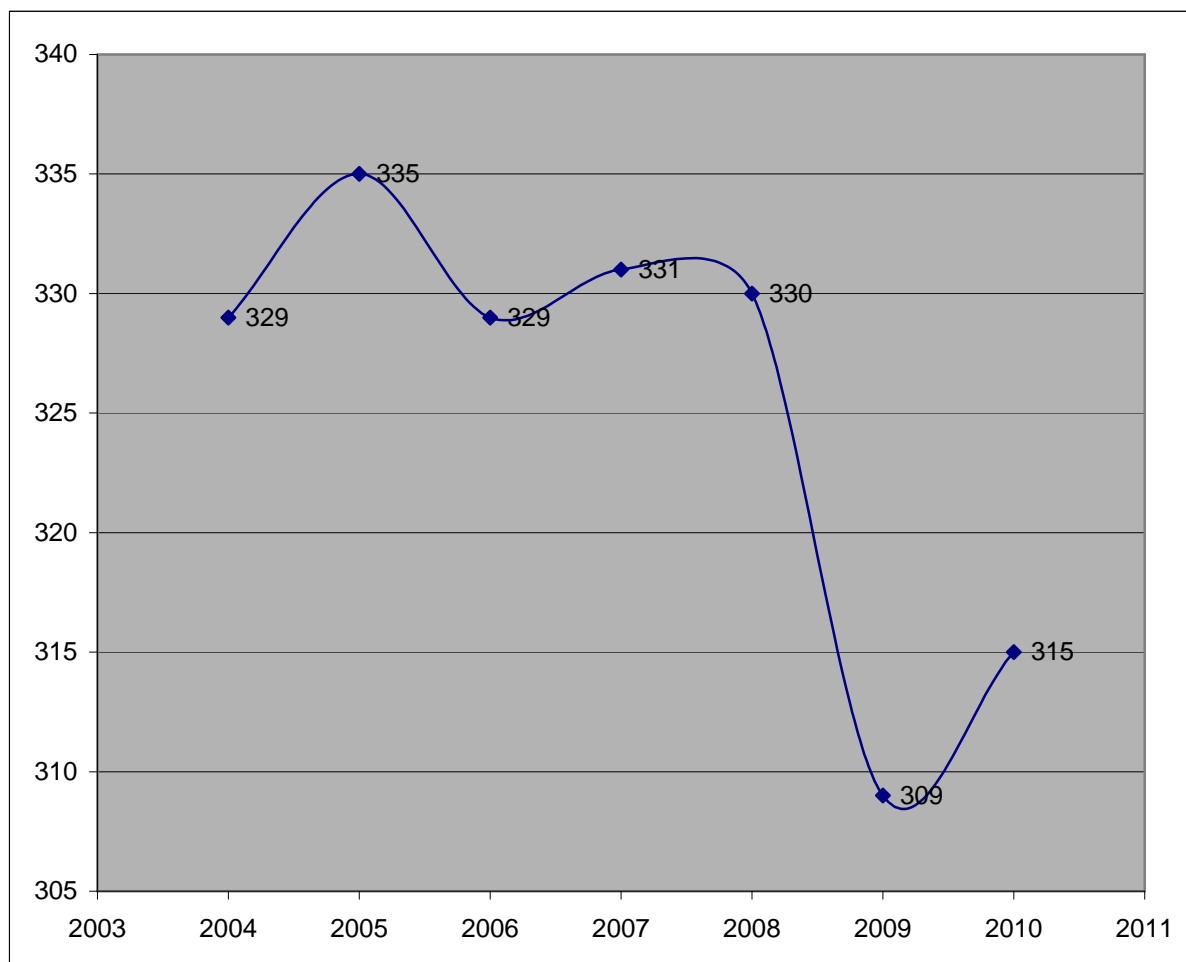


Tableau 10

Évolution de la masse salariale depuis 2004 (en milliers d'euros)

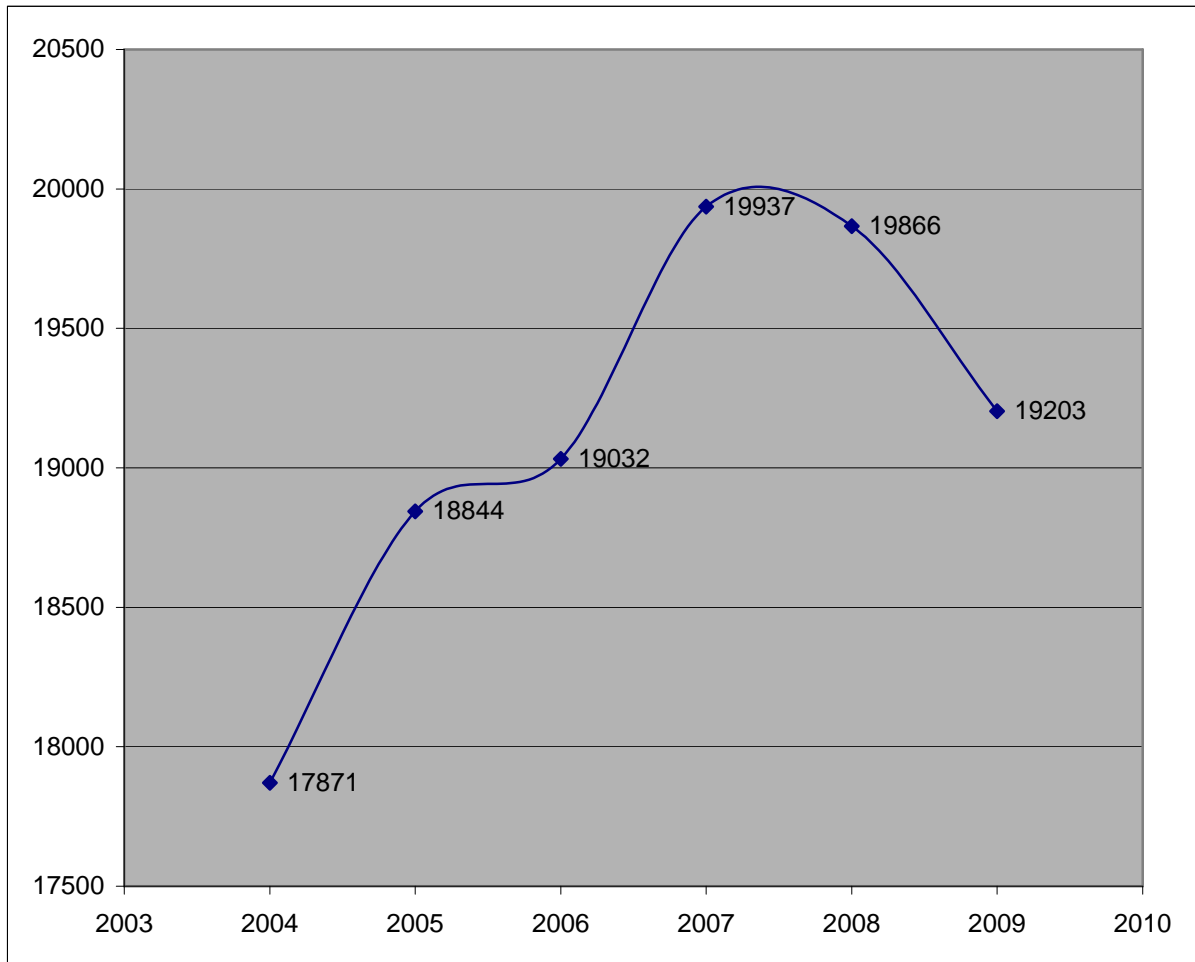


Tableau 11

Prévisions de départs à la retraite (2009 à 2014)

